

Prijslijst Hoofdstuk 8 - Brandwerende producten

Brandwerend doorvoerrooster - Brandkleppen - Vlinderklep & Brandwerend ventiel

Brandwerend rooster



WDBA
Brandwerend
doorvoerrooster

241

Brandkleppen



WH25C
Brandklep Compact
NEN EN 1366-2
Rond, dun klepblad

243



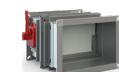
WH45 (P)
Brandklep
NEN EN 1366-2
Rond

244



WK25C
Brandklep Compact
NEN EN 1366-2
Rechthoekig
dun klepblad

245



WK45
Brandklep
NEN EN 1366-2
Rechthoekig

248

Vlinderklep



KBRI
Brandklep element
NEN EN 1366-2

251

Brandwerend ventiel, staal



KSO-F
Afzuigventiel met
smeltveiligheid

252

S02 - Brandwerend rooster - Solid Air® Climate Solutions



WDBA

Wand-/deurelement

Doorvoer

Brandwerend

Leverbare typen:

WDBA00

- W wand-/deurelement
- D doorvoer
- B brandwerend
- A rechthoekig, dikte 40 mm, 60 minuten brandwerend
- O geen
- O niet van toepassing

WDO0EO enkelvoudig afde krooster

- W wand-/deurooster
- D doorvoer
- O niet van toepassing
- O niet van toepassing
- E afde krooster
- O niet van toepassing

Bruto verkoopprijzen in Euro:

WDBA00 - alleen element

Hoogte	Breedte									
	100		150		200		250		300	
	prijs	art. nr.	prijs	art. nr.	prijs	art. nr.	prijs	art. nr.	prijs	art. nr.
100	62	9250007526	72	9250007568	84	9250007610	91	9250007652	97	9250007694
150	72	9250007528	83	9250007570	98	9250007612	104	9250007654	111	9250007696
200	84	9250007530	98	9250007572	109	9250007614	116	9250007656	128	9250007698
250	91	9250007532	104	9250007574	116	9250007616	128	9250007658	143	9250007700
300	97	9250007534	111	9250007576	128	9250007618	143	9250007660	150	9250007702
350	102	9250007536	118	9250007578	136	9250007620	156	9250007662	179	9250007704
400	110	9250007538	128	9250007580	147	9250007622	175	9250007664	196	9250007706
450	115	9250007540	134	9250007582	161	9250007624	186	9250007666	213	9250007708
500	124	9250007542	143	9250007584	175	9250007626	202	9250007668	232	9250007710
600	139	9250007546	161	9250007588	196	9250007630	232	9250007672	267	9250007714

Hoogte	Breedte									
	350		400		450		500		600	
	prijs	art. nr.	prijs	art. nr.	prijs	art. nr.	prijs	art. nr.	prijs	art. nr.
100	102	9250007736	110	9250007778	115	9250007820	124	9250007862	161	9250007946
150	118	9250007738	128	9250007780	134	9250007822	143	9250007864	160	9250007948
200	136	9250007740	147	9250007782	161	9250007824	175	9250007866	196	9250007950
250	155	9250007742	175	9250007784	186	9250007826	202	9250007868	232	9250007952
300	180	9250007744	196	9250007786	214	9250007828	232	9250007870	267	9250007954
350	199	9250007746	219	9250007788	241	9250007830	260	9250007872	303	9250007956
400	219	9250007748	245	9250007790	267	9250007832	289	9250007874	335	9250007958
450	241	9250007750	267	9250007792	293	9250007834	316	9250007876	371	9250007960
500	260	9250007752	289	9250007794	315	9250007836	349	9250007878	406	9250007962
600	303	9250007756	335	9250007798	371	9250007840	406	9250007882	478	9250007966

WDO0EO - alleen afde krooster

Hoogte	Breedte									
	100		150		200		250		300	
	prijs	art. nr.	prijs	art. nr.	prijs	art. nr.	prijs	art. nr.	prijs	art. nr.
100	11	9250008849	13	9250008860	12	9250008871	13	9250008882	14	9250008893
150	13	9250008850	13	9250008861	14	9250008872	15	9250008883	18	9250008894
200	13	9250008851	17	9250008862	18	9250008873	18	9250008884	20	9250008895
250	14	9250008852	18	9250008863	20	9250008874	22	9250008885	23	9250008896
300	16	9250008853	20	9250008864	23	9250008875	26	9250008886	29	9250008897
350	22	9250008854	24	9250008865	25	9250008876	32	9250008887	37	9250008898
400	28	9250008855	29	9250008866	31	9250008877	40	9250008888	42	9250008899
450	38	9250008856	42	9250008867	46	9250008878	58	9250008889	60	9250008900
500	82	9250008857	89	9250008868	96	9250008879	149	9250008890	156	9250008901
600	97	9250008859	103	9250008870	109	9250008881	174	9250008892	179	9250008903

Vervolg maatvoering en meerprijzen op volgende pagina.

= standaard artikel, uit voorraad leverbaar (aantallen fluctueren)



WDBA

Wand-/deurelement

Doorvoer

Brandwerend

Leverbare typen:

WDBA O O

- W wand-/deurelement
- D doorvoer
- B brandwerend
- A rechthoekig, dikte 40 mm, 60 minuten brandwerend
- O geen
- O niet van toepassing

WDOOEO enkelvoudig afdekrooster

- W wand-/deurorooster
- D doorvoer
- O niet van toepassing
- O niet van toepassing
- E afdekrooster
- O niet van toepassing

Bruto verkoopprijzen in Euro:

WDOOEO - alleen afdekrooster

Hoogte	Breedte									
	350		400		450		500		600	
	prijs	art. nr.	prijs	art. nr.	prijs	art. nr.	prijs	art. nr.	prijs	art. nr.
100	19	9250008904	26	9250008915	32	9250008926	74	9250008937	88	9250008959
150	22	9250008905	27	9250008916	35	9250008927	81	9250008938	94	9250008960
200	23	9250008906	28	9250008917	39	9250008928	88	9250008939	100	9250008961
250	29	9250008907	35	9250008918	48	9250008929	136	9250008940	158	9250008962
300	36	9250008908	38	9250008919	50	9250008930	142	9250008941	164	9250008963
350	39	9250008909	44	9250008920	59	9250008931	147	9250008942	169	9250008964
400	48	9250008910	57	9250008921	68	9250008932	152	9250008943	174	9250008965
450	68	9250008911	78	9250008922	81	9250008933	159	9250008944	180	9250008966
500	162	9250008912	168	9250008923	175	9250008934	164	9250008945	185	9250008967
600	185	9250008914	192	9250008925	198	9250008936	303	9250008947	212	9250008969

Meerprijzen: WDOOEO - alleen afdekrooster

Voor afwerking in een kleur naar keuze anders dan RAL 9010 of RAL 9016:

RAL: standaard kleuren (excl.*):

Hoogte	Breedte									
	100	150	200	250	300	350	400	450	500	600
100	2	3	3	4	4	5	5	6	6	7
150	3	4	4	5	6	7	7	8	10	11
200	3	4	5	6	7	8	10	11	12	14
250	4	5	6	8	10	11	12	14	15	19
300	4	6	7	10	11	13	14	16	19	22
350	5	7	8	11	13	15	16	20	22	25
400	5	7	10	12	14	16	20	22	24	29
450	6	8	11	14	16	20	22	25	28	32
500	6	10	12	15	19	22	24	28	30	36
600	7	11	14	19	22	25	29	32	36	42

Overige standaard kleuren (excl.*):

Hoogte	Breedte									
	100	150	200	250	300	350	400	450	500	600
100	2	4	4	5	5	7	7	8	8	10
150	4	5	5	7	8	10	10	11	13	14
200	4	5	7	8	10	11	13	14	16	20
250	5	7	8	11	13	14	16	20	22	25
300	5	8	10	13	14	19	20	23	25	29
350	7	10	11	14	19	22	23	26	29	34
400	7	10	13	16	20	23	26	29	33	39
450	8	11	14	20	23	26	29	34	37	43
500	8	13	16	22	25	29	33	37	40	48
600	10	14	20	25	29	34	39	43	48	58

* Kleurwisseltoeslag: € 225,- bruto per levering per kleur (m.u.v. RAL 9010 / RAL 9016).

= standaard artikel, uit voorraad leverbaar (aantallen fluctueren)

S02 - Brandkleppen - Solid Air® Climate Solutions



WH25C

Brandklep, rond
Handbediend, compact mechanisme
Getest volgens EN 1366-2
Geclassificeerd volgens EN 13501-3
Luchtdicht volgens EN 1751 klasse C
Dun klepblad 25 mm

Leverbare typen:

WH25C

W brandklep met vlak klepblad
H rond
25 dikte klepblad 25 mm
C handbediend, compact mechanisme

Optioneel:
eindschakelaar

Bruto verkoopprijzen in Euro:

WH25C SO MO

Model	prijs	art. nr.
100	110	9250009031
125	113	9250009029
160	118	9250009032
200	124	9250009033
250	134	9250009034
315	144	9250009035

WH25C S2 MO

Model	prijs	art. nr.
100	152	9251001415
125	155	9251001418
160	160	9251001419
200	166	9251001420
250	176	9251001421
315	186	9251001422

Standaard uitvoering is met mechanische ontgrendeling 70°C smeltlood.

Bestel- en optiecodes:

WH	25C	C	SO	MO	200
Type	25				
klepblad 25 mm testdruk 500 Pa					
Uitvoering handbediend	C				
mechanische ontgrendeling, 70°C					
Eindschakelaar	S0				
zonder eindschakelaar					
	S2				
eindschakelaar, klepstand open/dicht					
Model	100 - 125 - 160 - 200 - 250 - 315				

= standaard artikel, uit voorraad leverbaar (aantallen fluctueren)



WH45(P)

Brandklep, rond

Getest volgens EN 1366-2

Geclassificeerd volgens EN 13501-3

Luchtdicht volgens EN 1751 klasse C

Klepblad 40 mm

Leverbare typen:

WH45

W brandklep met vlak klepblad
H rond
45 dikte klepblad 40 mm

Optioneel:

eindschakelaars
motorbediening
electromagneetbediening
inwendige coatingg

Bruto verkoopprijzen in Euro:

WH45 B SO MO

Model	prijs	art. nr.
200	192	9250000109
250	201	9250000110
300	215	9250000111
315	220	9250000112
355	234	9250000113
400	253	9250000114
450	269	9250000115

Model	prijs	art. nr.
500	272	9250000116
560	293	9250000117
600	306	9250000118
630	317	9250000119
710	354	9250000120
800	390	9250000121

Standaard uitvoering is met mechanische ontgrendeling 70°C smeltlood.

Meerprijzen:

WH45 B S2 MO	incl. montage	29
WH45 VPS	incl. montage	311
WH45 DPS	incl. montage	355
WH45 VGS	incl. montage	472
WH45 DGS	incl. montage	487
WH45 VMB	incl. montage	311
WH45 DMB	incl. montage	355
WH45 VGB	incl. montage	472
WH45 DGB	incl. montage	487

Artikelnummers op aanvraag

Bestel- en optiecodes:

WH	45		B		SO		MO		200
----	----	--	---	--	----	--	----	--	-----

Type
45 klepblad 40 mm testdruk 500 Pa

Uitvoering handbediend
B mechanische ontgrendeling, 70°C

Eindschakelaar
S0 zonder eindschakelaar
S2 2 eindschakelaars, klepstand open/dicht

Model
200 - 250 - 300 - 315 - 355 - 400 - 450 - 500 - 560 - 600 - 630 - 710 - 800

WH	45		VMB		-		-		200
----	----	--	-----	--	---	--	---	--	-----

Type
45 klepblad 40 mm testdruk 500 Pa

Uitvoering motorbediend
VPS Siemens GNA 126.1E/T12, 24V, eindschakelaar klepstand open/dicht, 72°C, model 200-630
DPS Siemens GNA 326.1E/T12, 230V, eindschakelaar klepstand open/dicht, 72°C, model 200-630
VGS Siemens GGA 126.1E/T12, 24V, eindschakelaar klepstand open/dicht, 72°C, model 710-800
DGS Siemens GGA 326.1E/T12, 230V, eindschakelaar klepstand open/dicht, 72°C, model 710-800
VMB Belimo BFN 24T, 24V eindschakelaar klepstand open/dicht, 72°C, model 200-630
DMB Belimo BFN 230T, 230V eindschakelaar klepstand open/dicht, 72°C, model 200-630
VGB Belimo BF 24T, 24V eindschakelaar klepstand open/dicht, 72°C, model 710-800
DGB Belimo BF 230T, 230V eindschakelaar klepstand open/dicht, 72°C, model 710-800

Model
200 - 250 - 300 - 315 - 355 - 400 - 450 - 500 - 560 - 600 - 630 - 710 - 800

Electromagnetische bediening: prijzen op aanvraag.

= standaard artikel, uit voorraad leverbaar (aantallen fluctueren)

S02 - Brandkleppen - Solid Air® Climate Solutions

WK25C

Brandklep, rechthoekig
 Handbediend, compact mechanisme
 Getest volgens EN 1366-2
 Geclassificeerd volgens EN 13501-3
 Luchtdicht volgens EN 1751 klasse C
 Dun klepblad 25 mm
 Twee inspectieluiken



Leverbare typen:

WK25C

W brandklep met vlak klepblad
 K rechthoekig
 25 dikte klepblad 25 mm
 C handbediend, compact mechanisme

Optioneel:
 eindschakelaar
 inwendige coating

Bruto verkoopprijzen in Euro:

WK25C 50 MO

Hoogte	Breedte									
	100		150		200		250		300	
	prijs	art. nr.	prijs	art. nr.	prijs	art. nr.	prijs	art. nr.	prijs	art. nr.
200	163	9250009036	164	9250009045	165	9250009054	169	9250009030	173	9250009071
250	167	9250009037	168	9250009046	169	9250009055	173	9250009063	177	9250009072
300	171	9250009038	172	9250009047	173	9250009056	178	9250009064	182	9250009073
350	175	9250009039	176	9250009048	177	9250009057	182	9250009065	186	9250009074
400	178	9250009040	179	9250009049	181	9250009058	186	9250009066	192	9250009075
450	182	9250009041	183	9250009050	185	9250009059	191	9250009067	197	9250009076
500	186	9250009042	187	9250009051	190	9250009060	196	9250009068	201	9250009077
550	191	9250009043	192	9250009052	194	9250009061	200	9250009069	206	9250009078
600	194	9250009044	195	9250009053	198	9250009062	204	9250009070	210	9250009079

Hoogte	Breedte									
	350		400		450		500		550	
	prijs	art. nr.	prijs	art. nr.	prijs	art. nr.	prijs	art. nr.	prijs	art. nr.
200	176	9250009080	180	9250009089	184	9250009098	188	9250009107	192	9250009116
250	181	9250009081	185	9250009090	190	9250009099	194	9250009108	198	9250009117
300	186	9250009082	191	9250009091	196	9250009100	200	9250009109	204	9250009118
350	192	9250009083	196	9250009092	201	9250009101	206	9250009110	210	9250009119
400	197	9250009084	202	9250009093	206	9250009102	221	9250009111	227	9250009120
450	202	9250009085	207	9250009094	222	9250009103	228	9250009112	233	9250009121
500	206	9250009086	222	9250009095	228	9250009104	233	9250009113	239	9250009122
550	211	9250009087	228	9250009096	233	9250009105	239	9250009114	245	9250009123
600	227	9250009088	233	9250009097	239	9250009106	245	9250009115	251	9250009124

Hoogte	Breedte									
	600		650		700		750		800	
	prijs	art. nr.	prijs	art. nr.	prijs	art. nr.	prijs	art. nr.	prijs	art. nr.
200	196	9250009125	200	9250009134	204	9250009143	207	9250009152	211	9250009161
250	202	9250009126	206	9250009135	210	9250009144	214	9250009153	229	9250009162
300	209	9250009127	213	9250009136	228	9250009145	232	9250009154	237	9250009163
350	226	9250009128	230	9250009137	235	9250009146	239	9250009155	244	9250009164
400	232	9250009129	237	9250009138	241	9250009147	246	9250009156	251	9250009165
450	238	9250009130	243	9250009139	248	9250009148	253	9250009157	259	9250009166
500	244	9250009131	249	9250009140	255	9250009149	261	9250009158	277	9250009167
550	250	9250009132	256	9250009141	263	9250009150	278	9250009159	284	9250009168
600	256	9250009133	263	9250009142	279	9250009151	285	9250009160	292	9250009169

Zie voor prijzen en artikelnummers van de WK25C S2 MO de volgende pagina.

= standaard artikel, uit voorraad leverbaar (aantallen fluctueren)

WK25C

Brandklep, rechthoekig
 Handbediend, compact mechanisme
 Getest volgens EN 1366-2
 Geclassificeerd volgens EN 13501-3
 Luchtdicht volgens EN 1751 klasse C
 Dun klepblad 25 mm
 Twee inspectieluiken



Leverbare typen:

WK25C

W brandklep met vlak klepblad
 K rechthoekig
 25 dikte klepblad 25 mm
 C handbediend, compact mechanisme

Optioneel:
 eindschakelaar
 inwendige coating

Bruto verkoopprijzen in Euro:

WK25C S2 MO

Hoogte	Breedte									
	100		150		200		250		300	
	prijs	art. nr.	prijs	art. nr.	prijs	art. nr.	prijs	art. nr.	prijs	art. nr.
200	191	9251001423	192	9251001432	193	9251001441	197	9251001450	201	9251001459
250	195	9251001424	196	9251001433	197	9251001442	201	9251001451	205	9251001460
300	199	9251001425	200	9251001434	201	9251001443	206	9251001452	210	9251001461
350	203	9251001426	204	9251001435	205	9251001444	210	9251001453	214	9251001462
400	206	9251001427	207	9251001436	209	9251001445	214	9251001454	218	9251001463
450	210	9251001428	211	9251001437	213	9251001446	219	9251001455	225	9251001464
500	214	9251001429	215	9251001438	218	9251001447	224	9251001456	229	9251001466
550	219	9251001430	220	9251001439	222	9251001448	228	9251001458	234	9251001467
600	222	9251001431	223	9251001440	226	9251001449	232	9251001457	238	9251001468

Hoogte	Breedte									
	350		400		450		500		550	
	prijs	art. nr.	prijs	art. nr.	prijs	art. nr.	prijs	art. nr.	prijs	art. nr.
200	204	9251001469	208	9251001478	212	9251001487	216	9251001496	220	9251001505
250	209	9251001470	213	9251001479	218	9251001488	222	9251001497	226	9251001506
300	214	9251001471	219	9251001480	224	9251001489	228	9251001498	232	9251001507
350	220	9251001472	224	9251001481	229	9251001490	234	9251001499	238	9251001508
400	225	9251001473	230	9251001482	234	9251001491	249	9251001500	255	9251001509
450	230	9251001474	235	9251001483	250	9251001492	256	9251001501	261	9251001510
500	234	9251001475	250	9251001484	256	9251001493	261	9251001502	267	9251001511
550	239	9251001476	256	9251001485	261	9251001494	267	9251001503	273	9251001512
600	255	9251001477	261	9251001486	267	9251001495	273	9251001504	279	9251001513

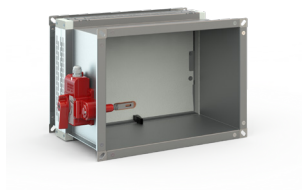
Hoogte	Breedte									
	600		650		700		750		800	
	prijs	art. nr.	prijs	art. nr.	prijs	art. nr.	prijs	art. nr.	prijs	art. nr.
200	224	9251001514	228	9251001523	232	9251001532	235	9251001541	239	9251001550
250	230	9251001515	234	9251001524	238	9251001533	242	9251001542	257	9251001551
300	237	9251001516	241	9251001525	256	9251001534	260	9251001543	265	9251001552
350	254	9251001517	258	9251001526	263	9251001535	267	9251001544	272	9251001553
400	260	9251001518	265	9251001527	269	9251001536	274	9251001545	279	9251001554
450	266	9251001519	271	9251001528	276	9251001537	281	9251001546	287	9251001555
500	272	9251001520	277	9251001529	283	9251001538	289	9251001547	305	9251001556
550	278	9251001521	284	9251001530	291	9251001539	306	9251001548	312	9251001557
600	284	9251001522	291	9251001531	307	9251001540	313	9251001549	319	9251001558

Zie voor bestel en optiecodes van de WK25C de volgende pagina.

 = standaard artikel, uit voorraad leverbaar (aantallen fluctueren)

S02 - Brandkleppen - Solid Air® Climate Solutions

WK25C



Brandklep, rechthoekig
Handbediend, compact mechanisme
Getest volgens EN 1366-2
Geclassificeerd volgens EN 13501-3
Luchtdicht volgens EN 1751 klasse C
Dun klepblad 25 mm
Twee inspectieluiken

Bestel- en optiecodes:

WK	25	B	SO	MO	600x400
Type	klepblad 25 mm testdruk 500 Pa				
25					
Uitvoering handbediend	mechanische ontgrendeling, 70°C				
C					
Eindschakelaar	zonder eindschakelaar				
S0	eindschakelaar, klepstand open/dicht				
S2					
Model	kanaalafmetingen B x H zie tabel				

= standaard artikel, uit voorraad leverbaar (aantallen fluctueren)

WK45

Brandklep, rechthoekig

Getest volgens EN 1366-2

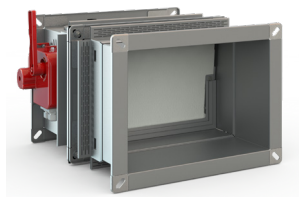
Geclassificeerd volgens EN 13501-3

Luchtdicht volgens EN 1751 klasse C

Klepblad 40 mm

Twee inspectieluiken

Bruto verkoopprijzen in Euro:



Leverbare typen:

W K 4 5

W brandklep met vlak klepblad

K vierkant of rechthoekig

45 dikte klepblad 40 mm

Optioneel:

eindschakelaars

motorbediening

electromagneetbediening

inwendige coating

WK45 B SO MO

Hoogte	Breedte									
	200		250		300		350		400	
	prijs	art. nr.	prijs	art. nr.	prijs	art. nr.	prijs	art. nr.	prijs	art. nr.
200	184	9250002358	190	9250002368	197	9250002378	202	9250002389	209	9250002400
250	188	9250002359	196	9250002369	201	9250002379	208	9250002390	214	9250002401
300	196	9250002360	202	9250002370	208	9250002380	215	9250002391	222	9250002402
350	199	9250002361	206	9250002371	212	9250002381	218	9250002392	228	9250002403
400	204	9250002362	212	9250002372	218	9250002382	228	9250002393	235	9250002404
450	211	9250002363	217	9250002373	226	9250002383	234	9250002394	242	9250002405
500	217	9250002364	226	9250002374	234	9250002384	242	9250002395	251	9250002406
550	223	9250002365	233	9250002375	240	9250002385	249	9250002396	259	9250002407
600	230	9250002366	239	9250002376	246	9250002386	255	9250002397	266	9250002408
650	236	9250002367	244	9250002377	253	9250002387	263	9250002398	273	9250002409
700					262	9250002388	272	9250002399	281	9250002410
750									289	9250002411
800									297	9250002412

Hoogte	Breedte									
	450		500		550		600		650	
	prijs	art. nr.	prijs	art. nr.	prijs	art. nr.	prijs	art. nr.	prijs	art. nr.
200	214	9250002413	220	9250002426	228	9250002439	234	9250002452	239	9250002465
250	220	9250002414	228	9250002427	234	9250002440	240	9250002453	246	9250002466
300	230	9250002415	236	9250002428	242	9250002441	249	9250002454	255	9250002467
350	235	9250002416	241	9250002429	247	9250002442	254	9250002455	262	9250002468
400	242	9250002417	249	9250002430	258	9250002443	264	9250002456	272	9250002469
450	249	9250002418	258	9250002431	265	9250002444	273	9250002457	280	9250002470
500	260	9250002419	267	9250002432	275	9250002445	282	9250002458	290	9250002471
550	266	9250002420	275	9250002433	282	9250002446	293	9250002459	300	9250002472
600	275	9250002421	282	9250002434	293	9250002447	301	9250002460	308	9250002473
650	281	9250002422	290	9250002435	301	9250002448	308	9250002461	322	9250002474
700	290	9250002423	301	9250002436	309	9250002449	323	9250002462	333	9250002475
750	299	9250002424	308	9250002437	323	9250002450	332	9250002463	342	9250002476
800	306	9250002425	319	9250002438	331	9250002451	341	9250002464	349	9250002477

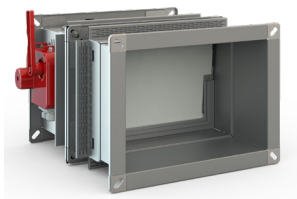
Hoogte	Breedte									
	700		750		800		850		900	
	prijs	art. nr.	prijs	art. nr.	prijs	art. nr.	prijs	art. nr.	prijs	art. nr.
200	244	9250002478	251	9250002491	258	9250002504	260	9250002517	265	9250002530
250	252	9250002479	260	9250002492	265	9250002505	268	9250002518	274	9250002531
300	263	9250002480	269	9250002493	276	9250002506	278	9250002519	284	9250002532
350	268	9250002481	276	9250002494	282	9250002507	289	9250002520	296	9250002533
400	278	9250002482	285	9250002495	295	9250002508	301	9250002521	311	9250002534
450	286	9250002483	297	9250002496	303	9250002509	315	9250002522	322	9250002535
500	299	9250002484	307	9250002497	318	9250002510	327	9250002523	334	9250002536
550	307	9250002485	321	9250002498	329	9250002511	338	9250002524	345	9250002537
600	322	9250002486	331	9250002499	340	9250002512	347	9250002525	357	9250002538
650	331	9250002487	341	9250002500	348	9250002513	358	9250002526	367	9250002539
700	342	9250002488	352	9250002501	362	9250002514	370	9250002527	379	9250002540
750	350	9250002489	362	9250002502	371	9250002515	380	9250002528	390	9250002541
800	361	9250002490	371	9250002503	381	9250002516	390	9250002529	401	9250002542

 = standaard artikel, uit voorraad leverbaar (aantallen fluctueren)

S02 - Brandkleppen - Solid Air® Climate Solutions

WK45

Brandklep, rechthoekig
 Getest volgens EN 1366-2
 Geclassificeerd volgens EN 13501-3
 Luchtdicht volgens EN 1751 klasse C
 Klepblad 40 mm
 Twee inspectieluiken
Bruto verkoopprijzen in Euro:



Leverbare typen:

W K 4 5

W brandklep met vlak klepblad
 K vierkant of rechthoekig
 45 dikte klepblad 40 mm

Optioneel:
 eindschakelaars
 motorbediening
 electromagneetbediening

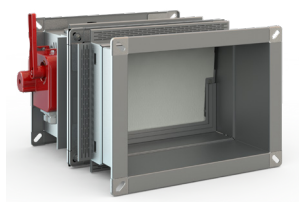
WK45 B SO MO

Hoogte	Breedte							
	950		1000		1050		1100	
	prijs	art. nr.	prijs	art. nr.	prijs	art. nr.	prijs	art. nr.
200	272	9250002543	277	9250002215	283	9250002228	295	9250002241
250	281	9250002544	286	9250002216	299	9250002229	304	9250002242
300	294	9250002545	303	9250002217	310	9250002230	316	9250002243
350	308	9250002546	315	9250002218	323	9250002231	330	9250002244
400	319	9250002547	328	9250002219	336	9250002232	342	9250002245
450	331	9250002548	339	9250002220	346	9250002233	354	9250002246
500	343	9250002549	350	9250002221	361	9250002234	368	9250002247
550	354	9250002550	363	9250002222	371	9250002235	380	9250002248
600	366	9250002551	374	9250002223	383	9250002236	392	9250002249
650	376	9250002552	386	9250002224	396	9250002237	405	9250002250
700	390	9250002553	399	9250002225	409	9250002238	418	9250002251
750	400	9250002554	410	9250002226	420	9250002239	431	9250002252
800	411	9250002555	422	9250002227	432	9250002240	441	9250002253

Hoogte	Breedte							
	1150		1200		1250		1300	
	prijs	art. nr.	prijs	art. nr.	prijs	art. nr.	prijs	art. nr.
200	300	9250002254	305	9250002267	310	9250002280	317	9250002293
250	310	9250002255	316	9250002268	323	9250002281	329	9250002294
300	323	9250002256	330	9250002269	337	9250002282	343	9250002295
350	337	9250002257	343	9250002270	349	9250002283	357	9250002296
400	349	9250002258	357	9250002271	364	9250002284	371	9250002297
450	362	9250002259	369	9250002272	376	9250002285	385	9250002298
500	375	9250002260	383	9250002273	391	9250002286	399	9250002299
550	388	9250002261	396	9250002274	405	9250002287	412	9250002300
600	402	9250002262	409	9250002275	418	9250002288	426	9250002301
650	412	9250002263	422	9250002276	431	9250002289	439	9250002302
700	427	9250002264	436	9250002277	446	9250002290	455	9250002303
750	439	9250002265	450	9250002278	458	9250002291	469	9250002304
800	452	9250002266	461	9250002279	472	9250002292	481	9250002305

Hoogte	Breedte							
	1350		1400		1450		1500	
	prijs	art. nr.	prijs	art. nr.	prijs	art. nr.	prijs	art. nr.
200	324	9250002306	330	9250002319	337	9250002332	342	9250002345
250	337	9250002307	343	9250002320	348	9250002333	355	9250002346
300	350	9250002308	358	9250002321	365	9250002334	370	9250002347
350	366	9250002309	372	9250002322	379	9250002335	386	9250002348
400	380	9250002310	387	9250002323	394	9250002336	402	9250002349
450	393	9250002311	402	9250002324	408	9250002337	415	9250002350
500	409	9250002312	417	9250002325	425	9250002338	433	9250002351
550	423	9250002313	430	9250002326	438	9250002339	447	9250002352
600	437	9250002314	445	9250002327	454	9250002340	462	9250002353
650	451	9250002315	459	9250002328	469	9250002341	477	9250002354
700	467	9250002316	475	9250002329	484	9250002342	493	9250002355
750	479	9250002317	489	9250002330	499	9250002343	507	9250002356
800	493	9250002318	503	9250002331	514	9250002344	522	9250002357

= standaard artikel, uit voorraad leverbaar (aantallen fluctueren)



WK45

Brandklep, rechthoekig

Getest volgens EN 1366-2

Geclassificeerd volgens EN 13501-3

Luchtdicht volgens EN 1751 klasse C

Klepblad 40 mm

Twee inspectieluiken

Bruto verkoopprijzen in Euro:

Meerprijzen:

WK45 B S2 MO	incl. montage	29
WK45 VPS	incl. montage	317
WK45 DPS	incl. montage	358
WK45 VGS	incl. montage	481
WK45 DGS	incl. montage	495
WK45VMB	incl. montage	311
WK45 DMB	incl. montage	355
WK45 VGB	incl. montage	472
WK45 DGB	incl. montage	487

Artikelnummers op aanvraag

Bestel- en optiecodes:

WK	45		B		SO		MO		1400x600
----	----	--	---	--	----	--	----	--	----------

Type
45 klepblad 40 mm testdruk 500 Pa

Uitvoering handbediend
B mechanische ontgrendeling, 70°C

Eindschakelaar
S0 zonder eindschakelaar
S2 eindschakelaar, klepstand open/dicht

Model
kanaalafmetingen B x H zie tabel

WK	25		VMB		-		-		1000x600
----	----	--	-----	--	---	--	---	--	----------

Type
45 klepblad 40 mm testdruk 500 Pa

Uitvoering motorbediend
VPS Siemens GNA 126.1E/T12, 24V, eindschakelaar klepstand open/dicht, 72°C, B x H < 0,8 m2
DPS Siemens GNA 326.1E/T12, 230V, eindschakelaar klepstand open/dicht, 72°C, B x H < 0,8 m2
VGS Siemens GGA 126.1E/T12, 24V, eindschakelaar klepstand open/dicht, 72°C, B x H ≥ 0,8 m2
DGS Siemens GGA 326.1E/T12, 230V, eindschakelaar klepstand open/dicht, 72°C, B x H ≥ 0,8 m2
VMB Belimo BFN 24T, 24V eindschakelaar klepstand open/dicht, 72°C, B x H < 0,8 m2
DMB Belimo BFN 230T, 230V eindschakelaar klepstand open/dicht, 72°C, B x H < 0,8 m2
VGB Belimo BF 24T, 24V eindschakelaar klepstand open/dicht, 72°C, B x H ≥ 0,8 m2
DGB Belimo BF 230T, 230V eindschakelaar klepstand open/dicht, 72°C, B x H ≥ 0,8 m2

Model
kanaalafmetingen B x H zie tabel

Electromagnetische bediening: prijzen op aanvraag.

= standaard artikel, uit voorraad leverbaar (aantallen fluctueren)

S02 - Vlinderklep - Solid Air® Climate Solutions



KBRI

Brandklepelement

Getest volgens EN 1366-2

Geclassificeerd volgens EN 13501-3

Vlakke klep

Leverbare typen:

KBRI--

- K klep
- B brandklep
- R rond
- I inbouw in spiralobuis

- **klepblad**
 - D zonder afzuigrozet
 - A met kunststof afzuigrozet

- **uitvoering**
 - N 1- zijdig getest
 - P 2- zijdig getest

Bruto verkoopprijzen in Euro:

Type	Model							
	100		125		160		200	
	prijs	art. nr.	prijs	art. nr.	prijs	art. nr.	prijs	art. nr.
KBRI DN	36	9250000004	41	9250000005	49	9250000006	56	9250000007
KBRI AN	56	9250000000	63	9250000001	71	9250000002	92	9250000003
KBRI DP	40	9250000000	46	9250000001	54	9250000002	62	9250000011
KBRI AP	58	9250000034	66	9250000035	73	9250000036	96	9250000037

 = standaard artikel, uit voorraad leverbaar (aantallen fluctueren)

V11 - Afzuigventiel met smeltveiligheid - Velu



VELU®

KLIMAATTECHNISCHE GROOTHANDEL

Afzuigventielen met smeltveiligheid, incl. montagebus, staal		
Ventiel	prijs	art. nr.
KSO-F 100	29,50	5200000022
KSO-F 125	33,85	5200000023
KSO-F 150	37,90	5200000024
KSO-F 160	37,90	5200000025
KSO-F 200	45,90	5200000026



 = standaard artikel, uit voorraad leverbaar (aantallen fluctueren)